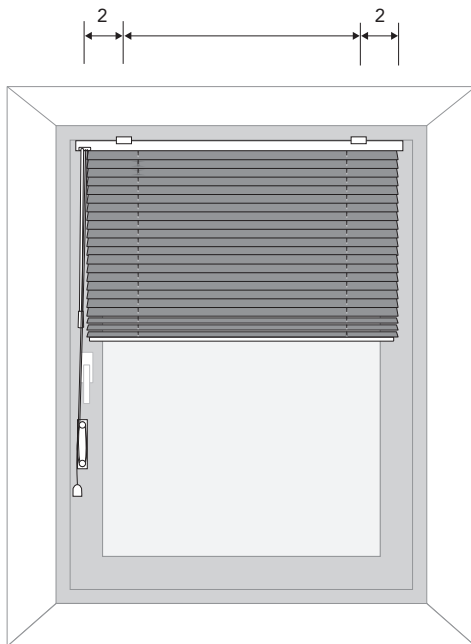
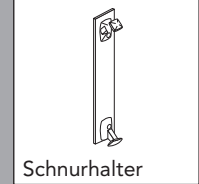


Jalousie 25 mm

Auf Rahmen, Schnurzug | Wendestab



Zubehör



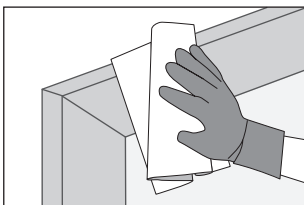
Bitte nur beiliegende Schrauben verwenden.

Optional

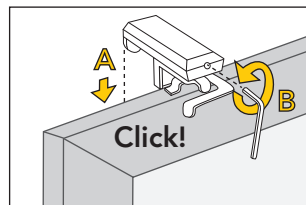


bei Pendelsicherung

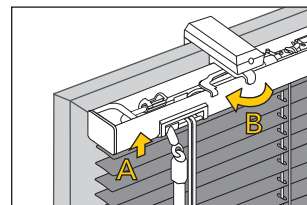
Montage auf Rahmen



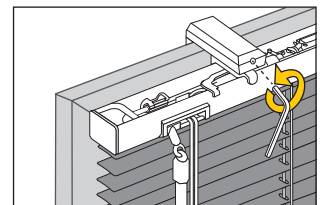
Fenster öffnen, vor der Montage gründlich reinigen (Rahmen muss fettfrei und sauber sein)



Klemmhalter oben auf Rahmen aufstecken und mit Schraube leicht fixieren

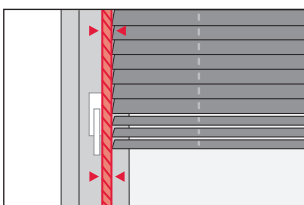


Jalousie in Klemmhalter einstecken (A), Spannbügel von rechts nach links bewegen (B)



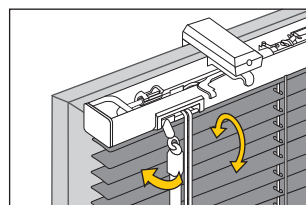
Jalousie festspannen und Klemmhalter fest am Rahmen fixieren

Hinweis

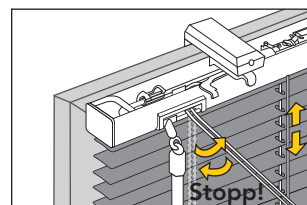


Auf ausreichend Abstand zu vorhandenen Beschlägen und Fenstergriffen achten!

Bedienung

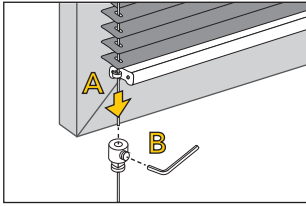


Zum Wenden der Lamellen den Wendestab nach außen Drehen

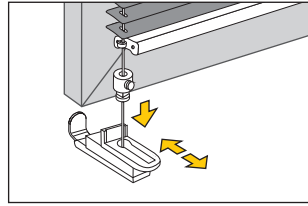


Zum Heben und Senken den Schnurzug ca. 45° zur Anlagenmitte bewegen, zum Stoppen nach Außen ziehen

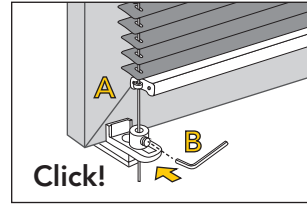
Montage Pendelsicherung - Klemmhalter unten



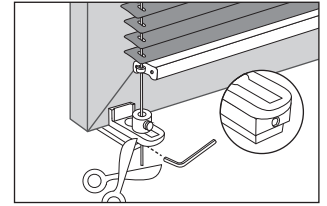
Spannschnur gerade ausrichten und durch Feststelliging fädeln (A), Schnur mit Schraube leicht fixieren (B)



Spannschnur mit Feststelliging in Klemmhalter stecken und auf Schlitten nach vorne schieben (je nach Rahmenbreite)

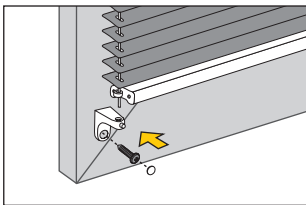


Click!
Fenster öffnen, Klemmhalter auf Rahmen klemmen, Schnur gerade ausrichten (A) und fest am Feststelliging fixieren (B)

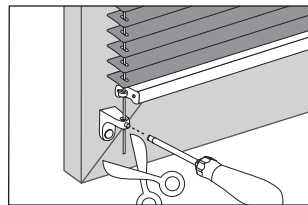


Klemmhalter am Rahmen festschrauben, überstehende Spannschnur ca. 3 cm stehen lassen

Montage Pendelsicherung - Spannwinkel

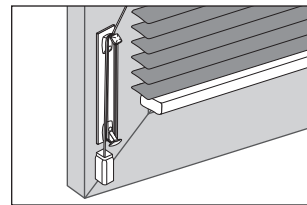


Spannwinkel lotrecht an gerader Spannschnur ausrichten, auf Rahmen festschrauben, Abdeckkappe aufsetzen

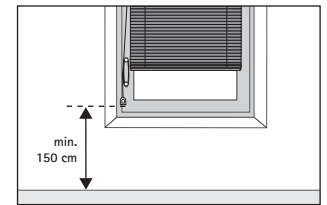


Spannschnur einfädeln und fixieren, überstehende Spannschnur abschneiden

Kinderschutz



Schnurhalter auf Rahmen kleben, Schnur aufwickeln



Abstand zum Boden muss min. 150 cm betragen

Achtung!

Kinder können sich in Schlaufen von Ketten und Bedienschnüren zur Bedienung der Jalousie verfangen und erwürgen. Es besteht die Gefahr, dass sie sich die Bedienelemente um den Hals wickeln. Um dies zu verhindern, halten Sie Ketten und Schnüre außer

Reichweite von Kleinkindern. Kinderbetten und Möbel dürfen sich nicht in der Nähe von Bedienelementen für die Fensterverkleidung befinden. Verwenden Sie immer den Schnurhalter, um Schnüre außer Reichweite von Kleinkindern zu halten.

