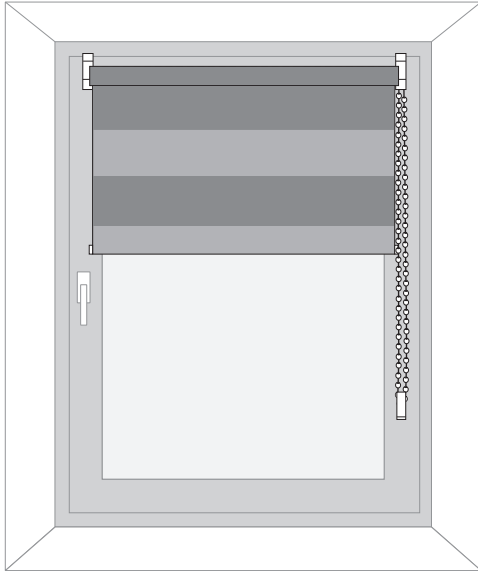


S Fenster Doppel-Rollo

Auf Rahmen | Seitenzug



Zubehör



Klemmhalter

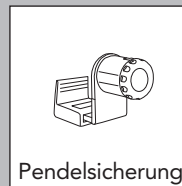


Klebestreifen

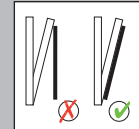
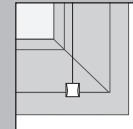


Kettenhalter

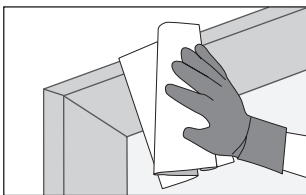
Optional



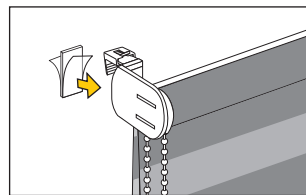
Pendelsicherung



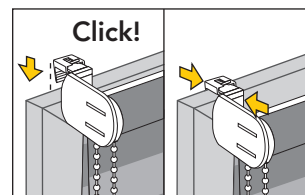
Montage auf Rahmen



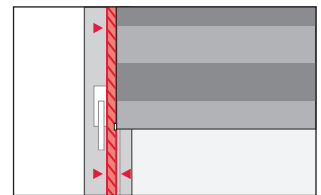
Fenster öffnen, vor der Montage gründlich reinigen (Rahmen muss fettfrei und sauber sein)



Folie von Klebestreifen entfernen, an Klemmhalter-Innen-seite fixieren

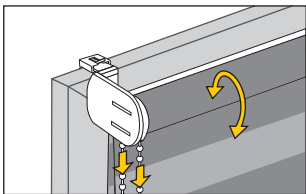


Klemmhalter auf Rahmen stecken, fest andrücken



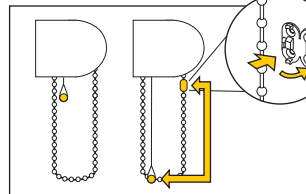
Auf ausreichend Abstand zu vorhandenen Beschlägen und Fenstergriffen achten

Bedienung



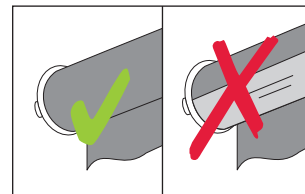
Bedienung nach oben und unten durch Ziehen des Kettenzugs

Abrollsicherung



Abrollsicherung montieren

Stoffwicklung

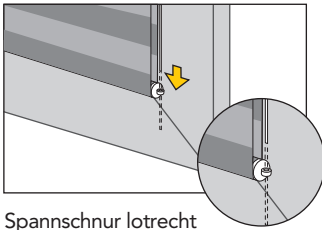


Immer eine Wicklung Stoff auf der Welle belassen!

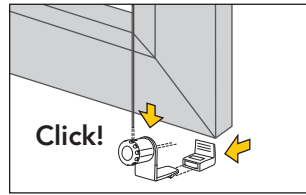


Für die Reinigung des Doppel-Rollos bitte Pflegeanleitung beachten!

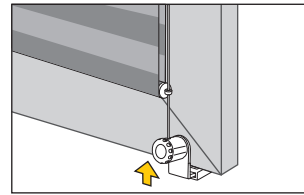
Montage Pendelsicherung



Spannschnur lotrecht zum Stoff ausrichten, von oben durch den Fallstab fädeln

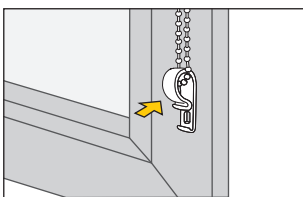


Click!
Pendelsicherung auf Rahmen anpassen, Spannschnur von oben einfädeln, auf der Rückseite durchfädeln und verknoten

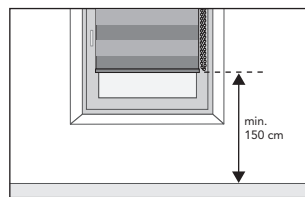


Pendelsicherung mit Spannschnur lotrecht auf Rahmen aufstecken

Kinderschutz



Kettenhalter an Rahmen festkleben, Kette einklicken



Abstand zum Boden muss min. 150 cm betragen

Achtung!

Kinder können sich in Schlaufen von Ketten und Bedienschnüren zur Bedienung des Doppel-Rollos verfangen und erwürgen. Es besteht die Gefahr, dass sie sich die Bedienelemente um den Hals wickeln. Um dies zu verhindern, halten Sie Ketten und Schnüre außer Reich-

weite von Kleinkindern. Kinderbetten und Möbel dürfen sich nicht in der Nähe von Bedienelementen für die Fensterverkleidung befinden. Verwenden Sie immer den Kettenhalter, um Ketten oder Schnüre außer Reichweite von Kleinkindern zu halten.

