

# Doppel-Rollo

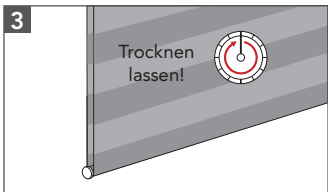
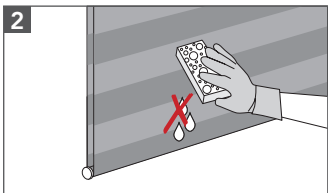
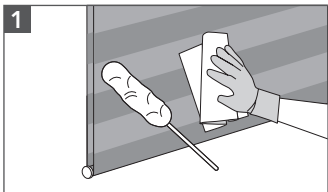
## PFLEGE

Für eine lange Lebensdauer beachten Sie folgende Hinweise:

Reinigung | Pflege:

Aufliegenden Staub mit einem Staubwedel oder weichen Tuch entfernen. (1)  
Flecke mit einem fusselfreien feuchten Tuch oder Schwamm und wenig Feinwaschmittel sanft abwischen.

Nur wenig Wasser verwenden, nicht tropfen lassen. (2) Vor dem Aufrollen trocknen lassen. (3)



Für die Reinigung von Glas und Fenster-  
rahmen keine scharfen oder alkalischen  
Mittel verwenden, die mit der Anlage  
direkt oder indirekt (Schwitzwasser) in  
Verbindung kommen können.

Insekten und -exkremeente sofort ent-  
fernen, ein Verbleib kann den Stoff  
nachhaltig schädigen.

Nicht in den Stoff einrollen! Verschmut-  
zungen können durchdrücken und  
mehrere Lagen beschädigen.

Reibung an Kanten oder Gegenständen  
sowie Scheuern vermeiden.

Bei nahestehenden Pflanzen beachten,  
dass keine Feuchtigkeit durch Tropf-,  
Gieß- oder Sprühwasser an den Stoff  
gelangt.

Regelmäßig lüften! Bei unzureichender  
Entlüftung können Kondenswasser-  
flecke auf dem Stoff entstehen.



Art.-Nr. 980 009

## BITTE BEACHTEN SIE

Für Beschädigungen, die durch Nicht-  
beachten der Pflegeanleitung entste-  
hen wird keine Gewährleistung über-  
nommen.