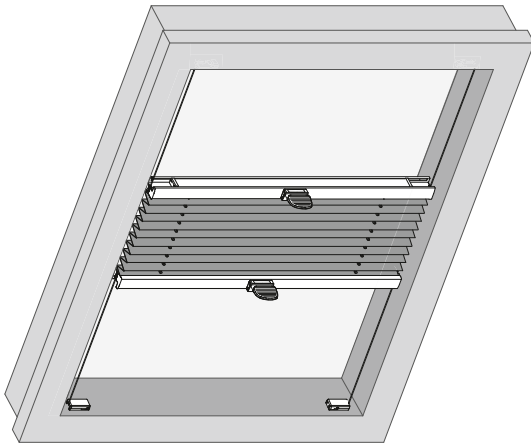
 Für die Reinigung des Plissees bitte Pflegeanleitung beachten!

basic

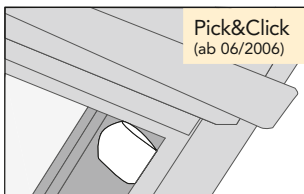
Dach



Zubehör

 Schrauben	 Halteplättchen	 Montagehilfe
Bitte nur beiliegende Schrauben verwenden.		
 Bediengriff		

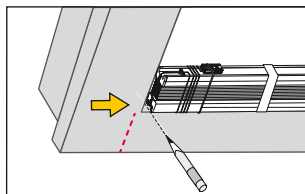
Info Velux



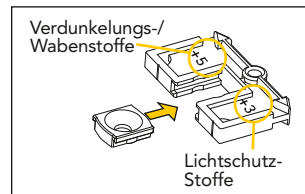
Pick&Click
(ab 06/2006)

Halter verbleibt im Fenster

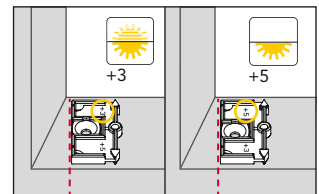
Montage Spannschuh



Den seitlichen Abstand festlegen. Dazu das Plissee mittig an die Vorderkante Ihres Dachfensters einlegen und links und rechts anzeichnen.

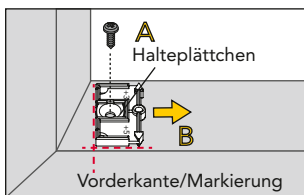


Wichtig zur Vermeidung von Glasbruch! Halteplättchen in Montagehilfe schieben. Beachten Sie den aufgedruckten Mindestabstand auf der Montagehilfe!

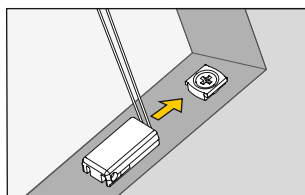


+3 Mindestabstand zur Glasleiste für Lichtschutz-Stoffe
+5 Mindestabstand zur Glasleiste für Verdunkelungs-/ und Waben-Stoffe

Montage Spannschuh

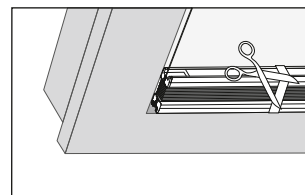


Montagehilfe an die Vorderkante des Fensters und der Markierung anlegen. Halteplättchen festschrauben (A), Montagehilfe abziehen (B)

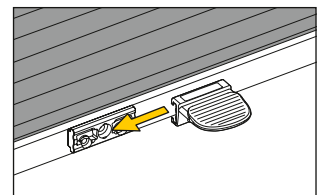


Halteplättchen anschrauben und zuerst unteren Spannschuh, dann oberen Spannschuh aufschieben.

Bediengriffe anbringen

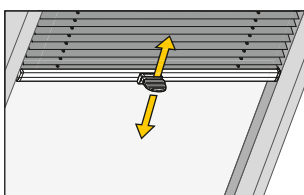


Banderole lösen

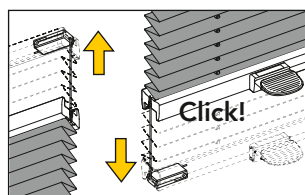


Bediengriffe in vormontierte Halter aufschieben

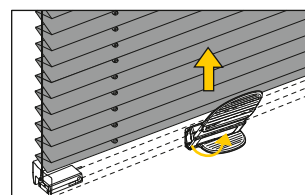
Bedienung



Öffnen und Schließen - Anlage NICHT nach vorne ziehen



Sicherer Halt durch Arretierfunktion



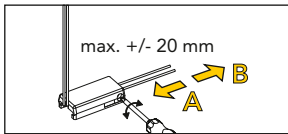
Zum Öffnen der Anlage Bediengriff leicht ankippen, um Arretierung zu lösen

Bedienung siehe Rückseite

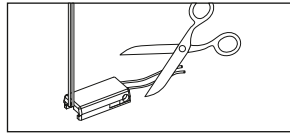


Für die Reinigung des Plissees bitte Pflegeanleitung beachten!

Nach der Montage



bei zu starker Spannung (Anlage lässt sich nur schwer bedienen) - Schnur nachlassen (A), bei zu geringer Spannung (Behang rutscht von alleine) - Schnur anziehen (B), danach Spannung überprüfen



Spannung überprüfen:
korrekter Sitz (gleichmäßig gerade ausgerichtete Schnüre rechts und links),
Schnüre einfach abschneiden